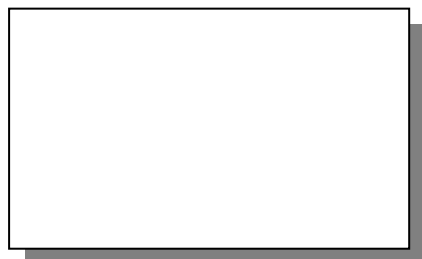


參選作品原稿繪製參考範例

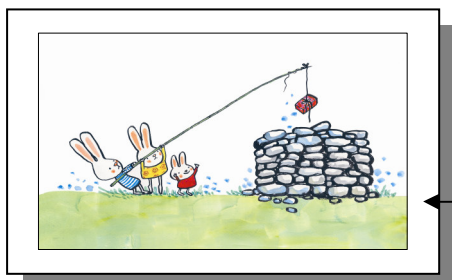


(1) 底紙；指有厚度紙張或厚紙板

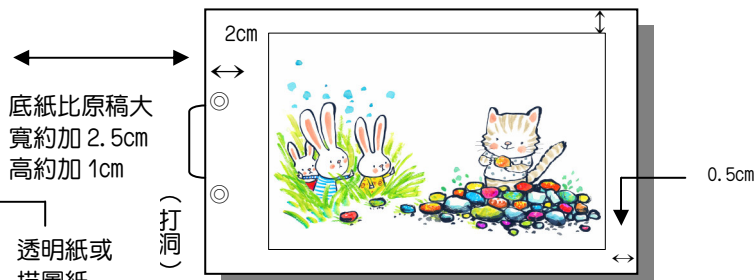


和紙膠帶
黏貼於原
稿背面

(2) 將原稿浮貼於底紙（厚紙板）
（建議使用和紙膠帶於原稿背面固定，以利輕易取下）



(3) 圖稿加覆透明紙或描圖紙
（若跨頁創作，勿將原稿裁切，勿書寫文字）



底紙比原稿大
寬約加 2.5cm
高約加 1cm

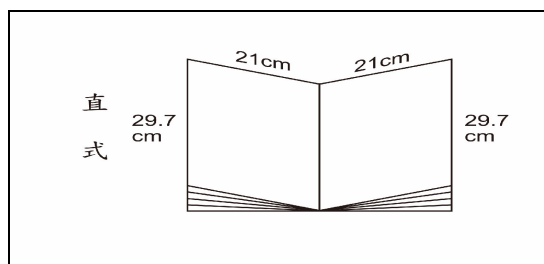
透明紙或
描圖紙

（打洞）

0.5cm

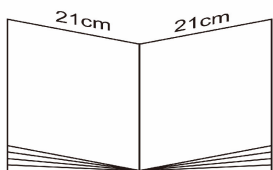
(4) 依序裝訂成可翻閱的稿件
（建議可於厚紙板上打洞後以扣環等方式固定，以不損壞原稿為原則）

樣書裝訂參考範例



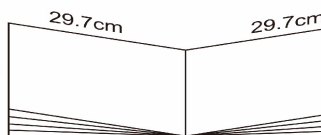
直
式

29.7
cm



橫
式

21cm



29.7cm

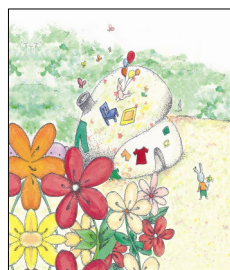
29.7cm

21cm

版本規格：勿大於 A4 尺寸（21×29.7cm）、勿小於 B5 尺寸（18.2×25.7cm），直、橫式均可。

樣書製作參考範例

直
式



（封底）



（封面）

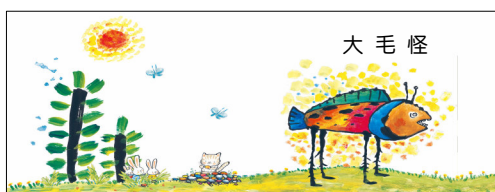


（書名頁）



（內頁）

橫
式



（封底）



（封面）



（書名頁）



（內頁）